

「私たちの家のような素敵な家を
矢川原さんで建ててあげてくださいね！」

矢川原でこだわりいっぱいの住まいを実現されたMさま。
旧宅を売却するに当たり、

「この土地を買う人に、私たちの家のような素敵な家を
矢川原さんで建ててあげてくださいね」

と、あえて大切な土地を『建築条件付』で私たちに任せてくださいました。
そんなMさまの想いへ応えるためにも、建売住宅では満足できない、そんな方に、
家族の夢やこだわりを叫ぶ家づくりをさせていただきたい、そう思っています。
もちろんプランは完全フリープラン！皆さまのご希望、そしてもちろんご予算に
応じて、納得のいくまでプランニングをいたします。
一生に一度の家づくり。ぜひ一緒に思い出に残る楽しい家づくりをしましょう！

建売住宅では満足できないあなたへ
一級建築士と作る
自由設計の家づくり

限定1棟
54.46坪



私が現地で
お待ちしております！



一級建築士/代表
田中 尚

《建築条件付売地》

9/30(土)10/1(日) AM10:00 - PM5:00

現地販売 & 相談会

「建築条件付きって、どんな会社が家を作るの？」と不安なあなたに、
設計をする一級建築士の話が直接聞けるチャンスです!!



北本市
下石戸

物件住所/北本市下石戸6-259

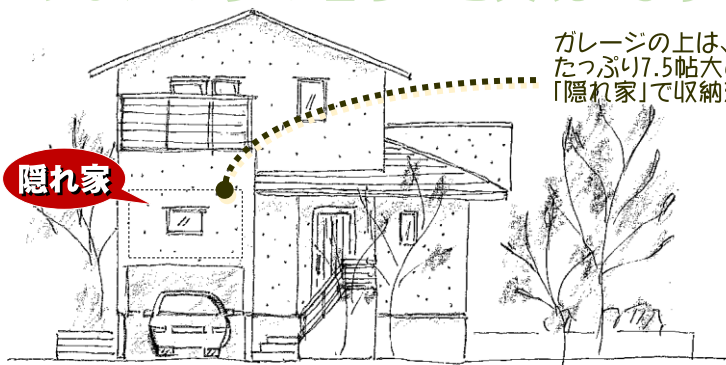
檜4寸角 樹楽の家 埼玉県知事免許 (10)第9923号
一級建築士事務所 やがはら
株式会社 矢川原
〒350-0822 川越市山田763-1(東武「山田学校」バス停前)

お問い合わせ [午前9時~午後5時]

☎ 049(222)2839(代)
✉ wood@yagahara.co.jp



北本市下石戸の閑静な住宅街に、完全フリープランであなたの夢の暮らしを実現します!



隠れ家

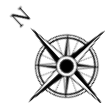
ガレージの上は、
たっぷり7.5帖大の
「隠れ家」で収納充実!!

国道17号・圏央道Cへの
アクセス良好!

北西5m道路!
約54坪の広々とした整形地
スギ薬局・ダイソー至近!

公園が近い!!

人気の南小学校学区



参考プラン

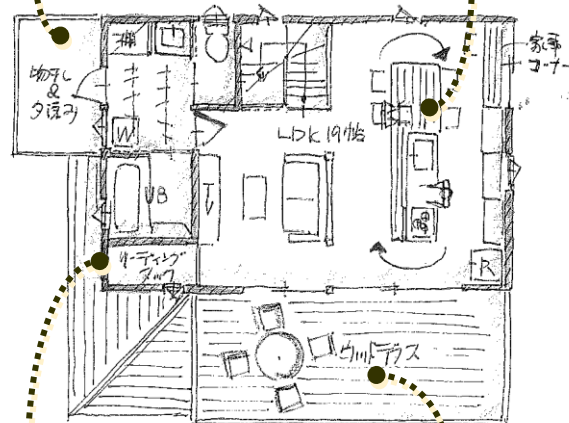
趣味の自転車やバイク、陶芸や園芸、
ギャラリースペースにも!
床を張って間仕切れば、個室を
もう一つ作ることもできちゃいます!

《参考プラン》

1階	14.75坪
2階	13.50坪
計	28.25坪
隠れ家	3.75坪

洗濯したらすぐ干せるから便利!
周りから見えないから、
風呂上がりにもちょっと夕涼みも
気持ちよさそう♪

朝日の差し込むダイニング!
アイランドキッチンが
便利な円動線が魅力です。



BBQもできる
広いバルコニー♪
2階LDKだから人目を
気にせずくつろげます!

北欧で人気の
リーディングブック!
狭いけれど不思議と
落ち着く空間です。

《物件概要》

カーナビの検索は
旧住所で!!

- 所在地: 北本市下石戸 6-259 (旧住所/北本市下石戸上 1925-50)
- 交通: JR 高崎線 北本駅 徒歩 32分
- 敷地面積: 180.02㎡ (54.46坪)
- 用途地域: 第1種中高層住居専用地域
- 建ぺい率: 60% ■容積率: 150% ■設備: 都市ガス・本下水
- 接道: 北西5m市道 ■現況: 古屋有り (※更地渡し)

当物件を更地にて
お引渡し致します

《土地価格》54.46坪

1650万円

※仲介手数料別途。

《建物参考価格》

1950万円

上記参考プランをそのまま建てた
場合の建築費です。エアコン・
カーテン・外構工事費は別途。
それ以外は網戸や照明器具なども
みんな入ってます!

このプランは「ここで自分が暮らすなら…」と
いう想いを形にした一例です。
こんな風に、ただ暮らすための「箱」ではなく、
暮らしを、そして人生を楽しむための「住まい」
を私たちと一緒に作りませんか?
もちろんプランニングだけでなく、矢川原では
耐震、断熱、自然素材にこだわった木の家など、
こだわりを持った家づくりを
行っています。
…といっても住まいづくりは
相性も大切です(笑)。しつこい
営業は決して致しませんので、
ぜひお気軽に相談に来てください。



■お問い合わせは、矢川原 田中・吉田まで!
ご都合が悪く別な日程での見学を希望の方も
お気軽にお電話下さい。

☎049(222)2839(代)
✉ wood@yagahara.co.jp

矢川原

検索



矢川原の家づくりについては
こちらでもご確認いただけます。