

「木の家」が
好きな皆さまへ!!

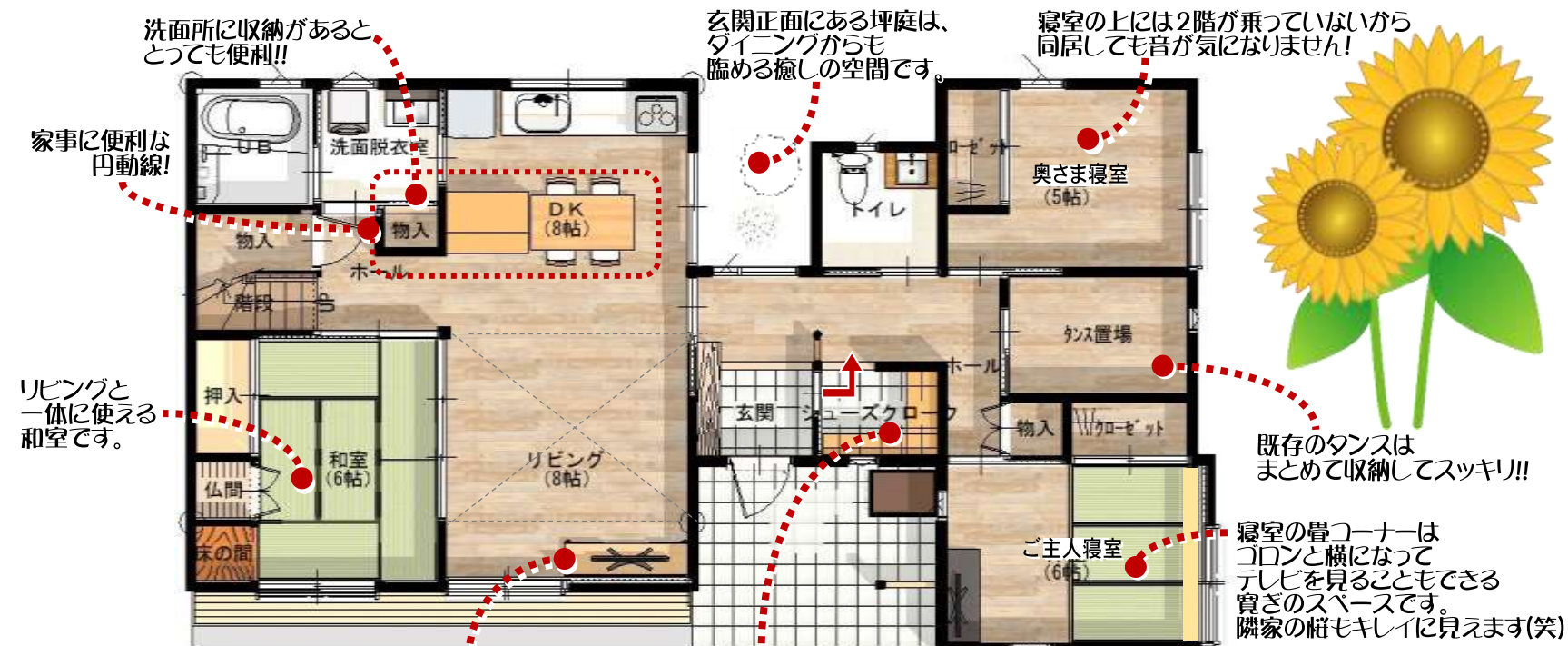
～無垢の木と漆喰で造られた家～

樹樂の家完成見学会

in川島町角泉

※裏面に案内図があります!

玄関を入ると目に入る坪庭の緑...
リビングは真壁造り&漆喰の落ち着いた空間に。
自然を感じ、快適に暮らす工夫がいっぱいの
素敵な住まいが完成しました!



1F	96.74㎡	29.20坪
2F	36.43㎡	11.00坪
延べ床	133.17㎡	40.20坪

夫婦二人の 平屋(風)暮らし!!

2階は子どもや孫が遊びに来た時に使う
部屋であり、将来的な同居への備えのため。
生活はすべて1階で完結し、まさに
「平屋みたいな暮らし方」を実現しました!

～設計者の一言～

「平屋みたいな暮らし方」を実現!!

ご主人が仕事をリタイヤして、夫婦二人がそれぞれの
時間を大切にしながら、上手に過ごされているな
～というのが第一印象でした。

「平屋で良い」というご主人と、同居の可能性を捨て
きれない奥さま。そこで生活は1階で完結するプ
ランとし、2階部分は子どもや孫が遊びに来た時に
使える空間としつつ、将来的に同居になった時への
備えとして位置づけしています。

元気なうちは、2階に上がってもらって、山並みに
沈む夕日を眺める場所も作ってみました(*^^)v

ご夫婦の寝室は平屋となっているのは、
同居の際に騒音問題が出ないように
配慮したものです。

玄関の目の前の坪庭は、ダイ
ニングからも楽しめるよう
になっているので、食事の時
にも庭を楽しんでもらえば、と
思っています。



代表取締役/一級建築士 田中 尚

8/10±11日 10:00-17:00

今回の

こだわりポイント!

- ◆将来の同居にも備えつつ、でも自分たちは平屋暮らしがしたい!...そんな思いを叶えました!
- ◆とにかく冬寒いのはもう嫌!!
高気密高断熱の「夏涼しく冬暖かい家づくり」
- ◆窓に注目!! 景色だけでなく、光と風をいかに気持ちよく室内に取り込むか考えた窓配置です。

お客様それぞれの夢を形にした住まいは、一棟一棟すべて間取りやデザインも異なるまさに「一点物」です。
建売やモデルハウスの見学では決してわからない、住む人の想いの詰まった家をぜひこの機会にご覧ください!



現場監督/営業 野島健司

家の外に、中に、自然を感じる...
居心地の良い居場所のある家。
これからの2人の暮らしを豊かに、
そして快適にする家づくりの一つの形です。



カーナビの検索はこちら!
川島町角泉16

この看板を目印にご来場下さい!



「寒いのはもう嫌!!暖かい家で暮らしたい(>_<)」
...そう思ったことはありませんか?

今回の家は、そんな家の中の「暑い」「寒い」を解決!!
「夏涼しく、冬暖かい家」を体感してください!

今回はこちらが体感できます!

これがポイントじゃな!



まさに夏本番!の今回の見学会は、「夏涼しい」を感じていただくには打ってつけです!
高気密高断熱による冷房効果をぜひご自分で感じてみてください!

企画・設計アドバイザー 吉田 恵



- ①樹脂サッシ & 吹付断熱の高気密高断熱住宅
- ②日本の気候風土に最適! 軒の深い家
- ③床下エアコン暖房で 冬はほんのりあたたか♪

檜4寸角 樹楽の家
一級建築士事務所
株式会社 矢川原
〒350-0822 川越市山田763-1(東武「山田学校」バス停前)

お問い合わせ [午前9時~午後5時]

049(222)2839
wood@yagahara.co.jp



8/31(9/1)開催予定!!

大規模リフォーム完成見学会



現在工事が順調に進行中!!
薪ストーブも設置します!
自然素材いっぱいのリノベーション工事!!

詳細は、弊社HPでご確認ください!