

「木の家」が
好きな皆さまへ!!

感染予防
対策のため

1枠2組様限定の完全予約制です!!

火のある暮らしを楽しむ家

～「樹楽の家」完成見学会～



in川島町下伊草

※裏面に案内図があります!



家に薪ストーブ、庭には焚火台…
炎のゆらめきに癒される暮らし

リビングの一角には土間があり、そこには憧れの薪ストーブが…。家を暖かくするだけでなく、料理にも使え、何よりその揺らめく炎は見ている者の心までも温めてくれます。そんな炎をLDKのどこにいても見えるように配慮して設計した住まいです。

また、庭にはご主人お手製の焚火台。ここでも火を囲み、家族や友人たちと談笑する姿が目浮かぶようでした。そこで焚火台と建物の間には2mの屋根の掛かった大きなウッドデッキを計画。中間領域として中と外を緩やかに繋いでくれます。出入口の木製サッシを開け放った時の解放感は抜群ですよ!土間の段差は薪ストーブを囲んで、お酒を飲むのに最高の場所です。丸太に寄りかかりながら、土間に座って、薪ストーブの炎を眺める…。お客様が一番に望んでいたことです。そんな心穏やかな暮らしを実現する住まいが出来ました。



代表取締役/一級建築士 田中 尚

開催日

1/16±17日

- 1/16(土) ① 9:30 ② 11:00 ③ 13:30 ④ 15:00 ⑤ 16:30
- 1/17(日) ⑥ 9:30 ⑦ 11:00 ⑧ 13:30 ⑨ 15:00 ⑩ 16:30

要予約

1枠2組様までの完全予約制。先着順です。ご予約の状況はお電話またはHPでご確認下さい。

ご希望の日時をご連絡下さい!

1/8(金)13:00受付開始!
前日1/15(金)17時まで
先着順に受付しています!!

見学会イベントにおける感染症対策

- 1枠2組様限定とし、ご説明のスタッフも最小限に致します。
- ビニール手袋、アルコール消毒液をご用意。さらに各回退場ごとに会場内の換気、およびドアノブ・取手等の消毒を行います。
- スタッフも検温の上、マスクの使用、消毒を徹底致します。



ご自宅から見学できる
リモート見学も可能です!
お気軽にお問い合わせ下さい!

檜4寸角 樹楽の家 埼玉県知事免許 (10)第9923号

一級建築士事務所

株式会社 矢川原

〒350-0822 川越市山田763-1(東武「山田学校」バス停前)

ご予約・お問い合わせ [午前9時～午後5時]

☎ 049(222)2839

✉ wood@yagahara.co.jp



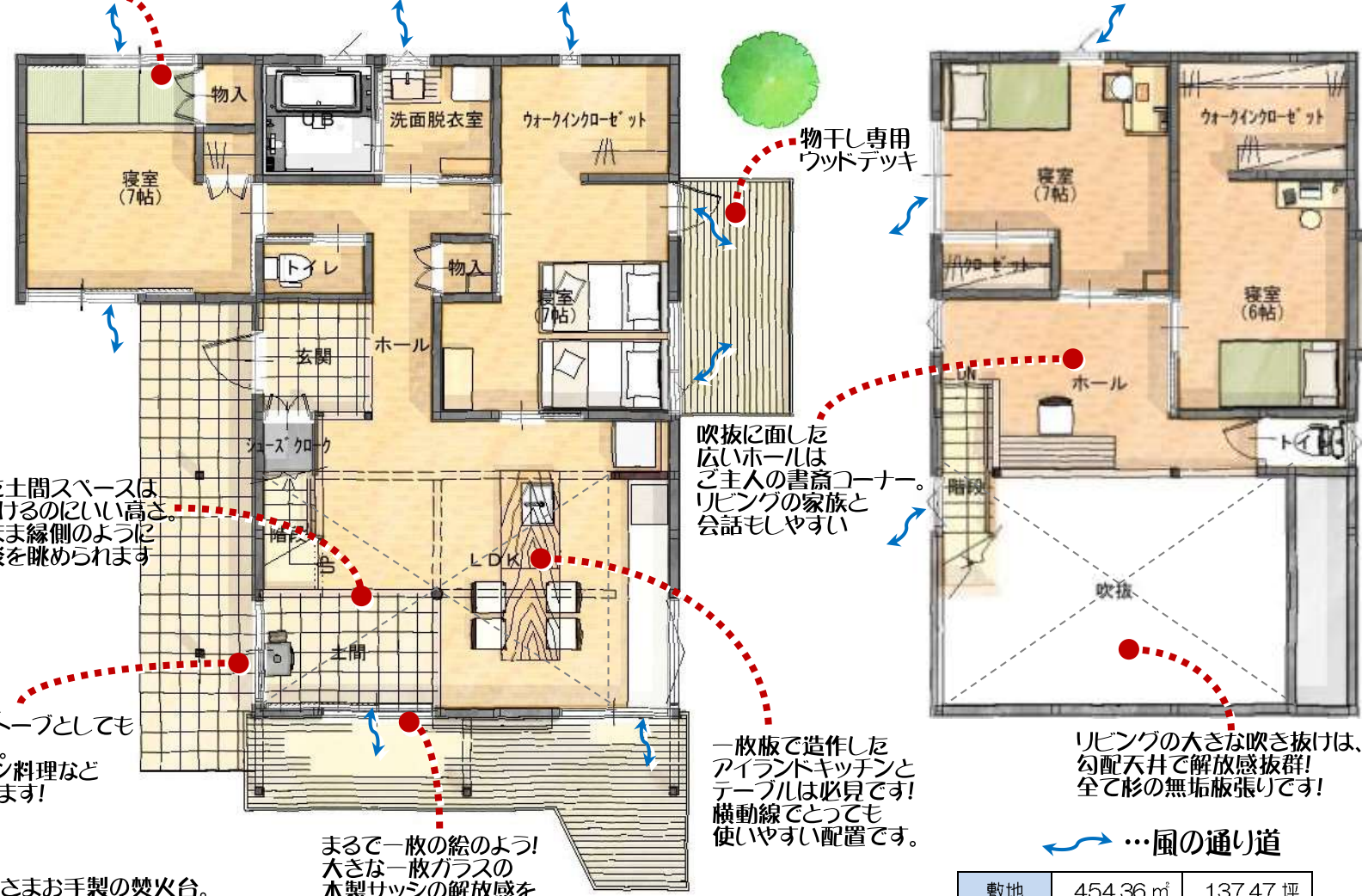
リビング土間の薪ストーブ、そして庭の焚火台… 火を囲み、炎に癒される ——— そんな豊かな時間を体験してください！

今回の

こだわりポイント！

- ◆憧れの薪ストーブをLDKのどこにいても楽しめるように計画。
- ◆お手製の焚火台で友人たちと庭でBBQをしたりと、人が集うことの多いお施主さま。リビングの土間スペースは外との繋がりを活かす大切な空間です。
- ◆将来を考え、1階で生活の全てが完結する住まいづくり。

小上がりの畳コーナーは夜はベッドとしても使えます



一段下がった土間スペースはちょっと腰掛けるのにいい高さ。靴を履いたまま縁側のように腰を掛けて炎を眺められます

薪ストーブは、クッキングストーブとしても使える鋳物製。ダッチオープン料理など色々楽しめます！

お施主さまお手製の焚火台。友人たちとの憩いの場所です。

まるで一枚の絵のよう！大きな一枚ガラスの木製サッシの解放感をぜひ見に来てください！

…風の通り道

敷地	454.36㎡	137.47坪
1F	77.71㎡	23.46坪
2F	42.23㎡	12.75坪
延べ床	119.94㎡	36.21坪

たき火台



打合せに行くと、庭にはお手製の焚火台とピザ窯があり、友人たちとよく火を囲んでお酒を飲んでいるとのこと。テーマは、「火のある暮らしを楽しむ家」ですぐに決まりましたね(笑) 焚火台と住まいの関係をどのようにするかに悩みました。焚火好きは、冬でも焚火がしたいものです。私もそうだし(笑) …でもやっぱり寒い(´_`A) そこでリビングに土間スペースを作り、そこに薪ストーブがあれば、靴を履いたままでも外で冷えた体を温めることができるのではないかと考えました。その時に役立つのが、土間の段差です。これが座って揺れる炎を眺めるのにちょうどよい！ついつい飲み過ぎてしまいそうな居場所が出来ました(*^^)v

